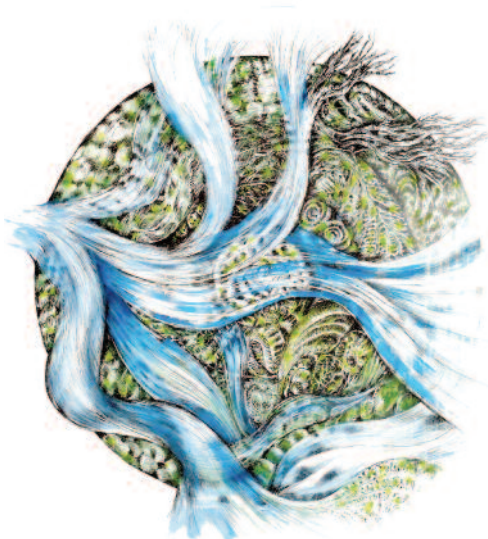


( Service culturel • La Vence Scène )

# Représentations scolaires 2020-2021

## Écoles maternelles

*Ouverture des réservations le lundi 31 août 2020 à 9h. Les réservations sont enregistrées par ordre d'arrivée. N'attendez donc pas le passage du référent culturel dans vos écoles afin d'effectuer vos réservations.*



**Réservations :**

Rémi BARQUET : **04 76 56 54 76**

**remi.barquet@mairie-st-egreve.fr**

**Tarif scolaire pour les écoles de Saint-Egrève : 4,5 euros par élève**

**Tarif scolaire pour les écoles hors Saint-Egrève : 5 euros par élève**

**I accompagnateur exonéré pour 8 élèves**

*Un dossier d'accompagnement (affiches, dossiers pédagogiques...)  
est remis aux enseignants afin que les enfants soient préparés à voir un spectacle.  
Sur demande, des rencontres avec les artistes en amont des spectacles  
ou après les représentations peuvent également être organisés.*

L'actualité de La Vence Scène, sa programmation spectacle et cinéma sur

**www.lavencescene.saint-egreve.fr**



Service culturel . La Vence Scène

## Spectacles pour les écoles maternelles



© Bertrand Corne

Musique **Grande section**

→ **ZUT FÊTE NOËL**

**Vendredi 4 décembre 2020 à 14h**

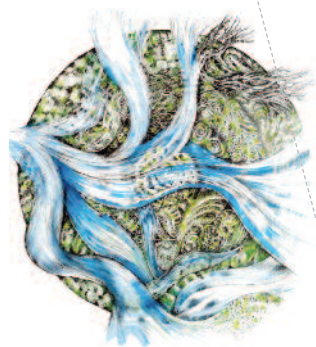
**Avec :** Francis Médoc (Chant, guitares, pad électronique, ukulélé, grosse caisse), Philippe Marsal (Chant, guitare, percussions), Frédéric Durieux (Chant, accordéon, clavier, harmonica, trompette), Gilles Saucet (Basse), Jérémy Lainé (Batterie)

**Durée :** 1h15 min

En 8 albums et des centaines de concerts et festivals à leurs actifs, les ZUT sont devenus les références musicales jeune public des familles et des copains ! Le groupe préféré des enfants débarque avec un nouveau spectacle pour fêter cette fin d'année en beauté ! Un show musical plein de surprises où se mêlent des classiques de Noël et des chansons phares de ZUT. Un concert au milieu des sapins et des cadeaux, pour chanter l'incontournable "Petit Papa Noël" façon Ragga, ou des classiques du groupe comme Vive le 26 décembre ou Bonne année !

Un concert rock, intelligent, émouvant, drôle et explosif ! Les enfants participent, chantent, dansent et se laissent embarquer dans la magie de Noël, avec l'énergie et l'humour des ZUT.

● **En savoir plus :**  
[coucouzut.com](http://coucouzut.com)



● **En savoir plus :**  
[www.superlevure.fr](http://www.superlevure.fr)

Spectacle immersif multisensoriel

→ **LE MONDE ÉTAIT UNE ÎLE**

**Crèches et maternelles**

COMPAGNIE SUPERLEVURE

**Mardi 16 et jeudi 18 mars 2021 à 9h15, 10h15 et 14h**

**Mercredi 17 et vendredi 19 mars 2021 à 9h15 et 10h15**

**Avec** Johanna Kraviek (Voix, Basse) et Patrick Mistral (Guitare, esthétique sonore) - **Mise en scène :** Jennifer Anderson (Cie Ithéré) - **Durée :** 35 min

“ Le monde était une île, une île dans le ciel. Sur l'île, une jeune femme, Sibelle. Sibelle porte un bébé dans son ventre rond. Devant elle, dans le sol, un trou. Dans le trou, des bruits. Sibelle se penche et tombe dans le trou ...”

La compagnie Superlevure revisite un mythe cosmogonique du Peuple Huron-Wendat du Québec et propose un spectacle vivant mêlant voix, musique et visuel pour permettre au très jeune enfant et à l'adulte accompagnant de vivre une métaphore poétique autour de la création du monde, en miroir de notre propre naissance.

Dans un dispositif immersif multisensoriel, enfants et adultes sont invités à vivre un temps de création commune pour toucher, écouter, regarder et ressentir leur propre exploration, pour devenir acteur de leur monde. Dans ce lieu intime et particulier, inviter le public au libre jeu c'est lui permettre de vivre, rêver, penser, expérimenter, le spectacle vivant.

Pour faciliter l'immersion, la mise en scène joue sur un espace rond, la proximité des artistes, la présence des instruments guitare, basse, MAO, les objets sonores à disposition, les matières à toucher, les projections de dessin et d'ombre.